

**INREDE**

- 10 klädkrok
- 13 pappershanddukskåp
- 24 kanalfläkt styrd av belysningen m fördröjning
- 32 tvättställ, porslin med spegel och papperskorg
- 36 WC-stol med toalettpappershållare
- 46 15l VVB

**MÅTT:**

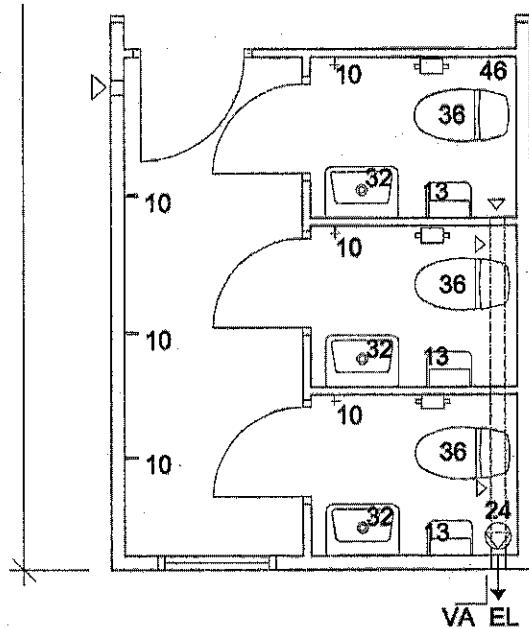
Invändligt B 2650 x L 8200 x H 2400  
 Transport B 2920 x L 8650 x H 3000

**VIKT TOM:**

Ca 4200 kg

**ANSLUTNINGAR:**

SV, Ø 110  
 KV, R20  
 EL, CEE 432-6 6,5 kW



BET	ANT	ÄNDRINGEN AVSER	SIGN	DATUM
-----	-----	-----------------	------	-------

**HYRPOOLEN**  
 MASKINUTHYRNING NACKA

**EW3-K**

SKALA **1:50**

RITNINGNUMMER  
**11-066**

ÄNDR BET